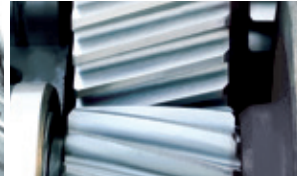




FAHRZEUGE



AEROSPACE



GETRIEBE + LAGER



MASCHINENBAU



WINDENERGIE

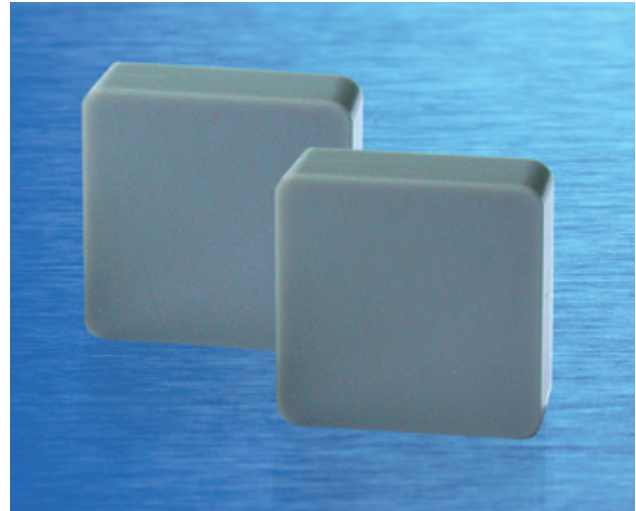


LKM 840

Das SiAlON zum Fräsen für Gusseisenwerkstoffe und hitzebeständige Superlegierungen

LKM 840 - das α/β -SiAlON zum Fräsen

Hervorragende Zähigkeit kombiniert mit einer ausgezeichneten Verschleißfestigkeit machen die neue SiAlON Keramik LKM 840 zu einer Hochleistungssorte für das Schruppfräsen von GJL (GG), GJS (GGG) und HRSA (hochwarmfeste Superlegierungen) Werkstoffen. Ihr Verschleißverhalten ermöglicht hohe Bearbeitungsgeschwindigkeiten. Daraus resultieren große Zeitspanvolumina bei gleichzeitig ausgezeichneter Prozesssicherheit. Die in Gusseisenwerkstoffe erzielbaren Standmengen können mit der LKM 840 deutlich erhöht werden. Bei HRSA Werkstoffen sind Schnittgeschwindigkeiten beim Fräsen von bis zu 1000 m/min möglich. Erhöhung der Produktivität, Senkung der Fertigungszeiten und -kosten – die LKM 840 ist die optimale Sorte zur Steigerung der Wertschöpfung beim Fräsen.

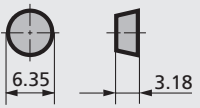

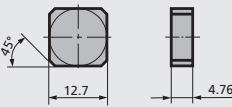
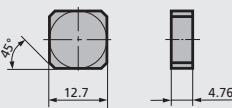
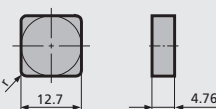
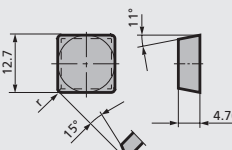


Schnittdatenempfehlungen

GJL (GG)	Richtwert v_c	Gesamtbereich v_c	Richtwert f_z	Gesamtbereich f_z
Härte (HB)	m/min.	m/min.	mm/z	
190 - 210	1500	800 - 2000	0,20	0,14 - 0,25
220 - 240	1200	500 - 1500	0,20	0,14 - 0,25
250 - 280	800	300 - 1200	0,20	0,14 - 0,25

GJS (GGG)	Richtwert v_c	Gesamtbereich v_c	Richtwert f_z	Gesamtbereich f_z
Zugfestigkeit RM (N/mm²)	m/min.	m/min.	mm/z	
400 - 500	800	600 - 1000	0,16	0,14 - 0,21
500 - 700	700	500 - 800	0,16	0,14 - 0,21

HRSA	Richtwert v_c	Gesamtbereich v_c	Richtwert f_z	Gesamtbereich f_z
	m/min.	m/min.	mm/z	
HRSA	1000	500 - 1100	0,11	0,08 - 0,16

Schneidplatte	Bezeichnung	Sorte	K													H	S	P	SPK-Best. Nr.												
			GJL			GJS			ADI	SI GJS	GJV																				
			EN-GJL 150	EN-GJL 200	EN-GJL 250	EN-GJL 300	EN-GJL 350	EN-GJS 400-15	EN-GJS 500-7	EN-GJS 600-3	EN-GJS 700-2	EN-GJS 800-2	EN-GJS 800-8	EN-GJS 1000-5	EN-GJS 1200-2	EN-GJS 1400-0	EN-GJS 450-18	EN-GJS 500-14	EN-GJS 600-10	EN-GJV 300	EN-GJV 350	EN-GJV 400	EN-GJV 450	EN-GJV 500	STAHL HART	HARTGUSS	KOKILLENGUSS	SPEZ. LEGIERUNG	STAHL		
RPGN 06 03 T00520 	RPGN 06 03 00 T00520	LKM 840	◆	◆	◆	◆	◆	◆	◆	◆	◆	◆					◇	◇	◇										◆		23.42.334.03.2
RPGN 09 04 T00520 	RPGN 09 04 00 T00520	LKM 840	◆	◆	◆	◆	◆	◆	◆	◆	◆	◆					◇	◇	◇										◆		23.42.054.03.2
SNCN 12 04 ZN T 	SNCN 12 04 ZN T00520	LKM 840	◆	◆	◆	◆	◆	◆	◆	◆	◆	◆					◇	◇	◇										◆		23.10.409.03.2
SNCN 12 04 ZZ T 	SNCN 12 04 ZZ T00520	LKM 840	◆	◆	◆	◆	◆	◆	◆	◆	◆	◆					◇	◇	◇										◆		23.10.343.03.2
SNGN 12 04 .. T 	SNGN 12 04 08 T 01020	LKM 840	◆	◆	◆	◆	◆	◆	◆	◆	◆	◆					◇	◇	◇										◆		23.10.009.20.2
	SNGN 12 04 12 T 01020	LKM 840	◆	◆	◆	◆	◆	◆	◆	◆	◆	◆					◇	◇	◇										◆		23.10.058.20.2
SPCN 09 04 08 T 	SPCN 09 04 08 T01020	LKM 840	◆	◆	◆	◆	◆	◆	◆	◆	◆	◆					◇	◇	◇										◆		23.12.427.20.2

ISO Anwendungsgruppe

K ■ Gusseisen	H ■ Harte Werkstoffe	S ■ Spez. Legierung	P ■ Stahl	Hauptanwendung ◆	Nebenanwendung ◇
-----------------------------------------------------	-------------------------------------------------------------	--------------------------------------------------------------	--------------------------------------------------	--------------------------------------------------	--------------------------------------------------

