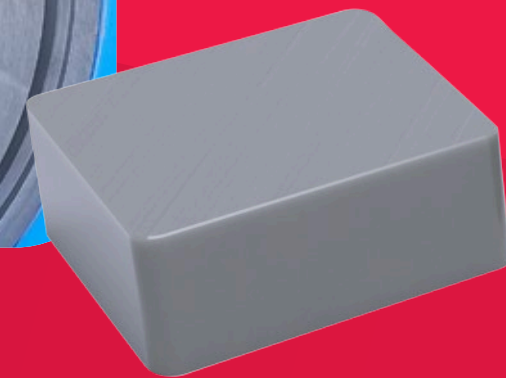


LKM 880 Schneidplatten

Schneidplatte	Bezeichnung	Sorte	K											H	S	P	SPK-Best. Nr.	
			GJL	GJS	ADI	SI GJS	GJV	H	S	P	H	S	P					
SNCN 12 04 ZN T	SNCN 12 04 ZN T00520	LKM 880	+	+	+	+	+	+	+	+	+	+	+	+				23.10.409.03.9
SNGN 090404 T 88Z150	SNGN 09 04 04 T01020 88Z150	LKM 880	+	+	+	+	+	+	+	+	+	+	+	+	+	+	+	23.10.490.20.9
SNGN 0904 .. T	SNGN 09 04 08 T01020	LKM 880	+	+	+	+	+	+	+	+	+	+	+	+	+	+	+	23.10.490.20.9
SNGN 120408 .. T-88Z240	SNGN 12 04 08 T01020 88Z240	LKM 880	+	+	+	+	+	+	+	+	+	+	+	+	+	+	+	33.02.272.09.0
SNGN 1204 ZN T-88Z240	SNGN 12 04 ZN T01020 88Z240	LKM 880	+	+	+	+	+	+	+	+	+	+	+	+	+	+	+	33.02.272.09.0
TNCN 1604 .. T	TNCN 16 04 08 T01020	LKM 880	+	+	+	+	+	+	+	+	+	+	+	+	+	+	+	33.02.272.09.0
TNCN 160408 T01020-CC	TNCN 16 04 08 T01020-CC	LKM 880	+	+	+	+	+	+	+	+	+	+	+	+	+	+	+	33.02.272.09.0

ISO Anwendungsgruppe

- K** Gusseisen
- H** Harte Werkstoffe
- S** HSRA
- P** Stahl
- Hauptanwendung
- Nebenanwendung



CUTTING TOOLS

Fräsen von Gusseisenwerkstoffen

LKM 880



SPK Cutting Tools by CeramTec GmbH
Hauptstraße 56
73061 Ebersbach / Fils, Germany

Phone: +49 7163 166-239
info@spk-tools.de
www.spk-tools.de



Website
www.spk-tools.de



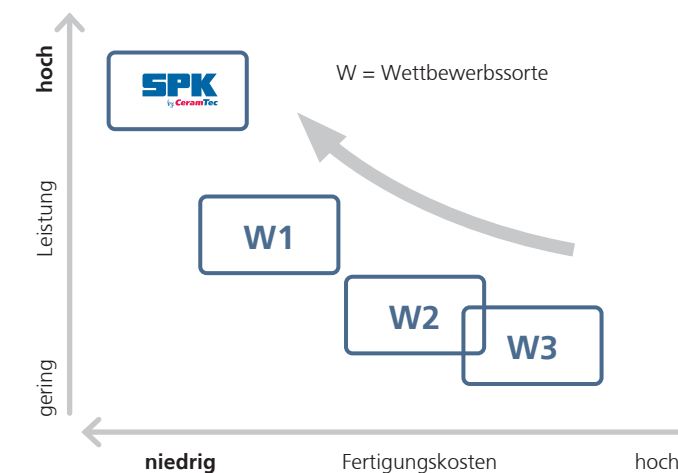
YouTube Kanal:
SPKCuttingTools

DE / 2407 / IM

LKM 880 – Hochleistungskeramik zum Fräsen

Optimale Zähigkeit kombiniert mit einer hervorragende Verschleißfestigkeit machen die Keramiksorte LKM 880 zu einem Hochleistungsschneidstoff für das Schruppfräsen von GJL (GG) und GJS (GGG) Materialien. Die LKM 880 erlaubt hohe Bearbeitungsgeschwindigkeit durch ihr gutes Verschleißverhalten. In Folge ergeben sich daraus große Zeitspanvolumina bei bester Prozesssicherheit. Die erzielbaren Standmengen können bei der Bearbeitung von Gusseisenwerkstoffen mit der LKM 880 merklich erhöht werden.

Höhere Produktivität bei gleichzeitiger Senkung der Fertigungszeiten und -kosten – all das bietet die LKM 880 – der Hochleistungsschneidstoff zur Steigerung der Wertschöpfung bei der Fräsbearbeitung.



Gut zu wissen

- hohe Bearbeitungsgeschwindigkeit
- hervorragende Verschleißfestigkeit
- beste Prozesssicherheit



LKM 880 Schnittdatenempfehlungen

GJL (GG)	Richtwert v _c	Gesamtbereich v _c	Richtwert f _z	Gesamtbereich f _z
Härte (HB)	m/min.	m/min.	mm/z	
190 - 210	1000	800 - 1200	0,20	0,1 - 0,25
220 - 240	800	500 - 1000	0,20	0,1 - 0,25
250 - 280	650	450 - 750	0,20	0,1 - 0,25

GJS (GGG)	Richtwert v _c	Gesamtbereich v _c	Richtwert f _z	Gesamtbereich f _z
Zugfestigkeit RM (N/mm ²)	m/min.	m/min.	mm/z	
400 - 500	800	600 - 1000	0,16	0,1 - 0,25
500 - 700	700	500 - 800	0,16	0,1 - 0,25

LKM 880 Schneidplatten

Schneidplatte	Bezeichnung	Sorte	K										H	S	P	SPK-Best. Nr.													
			GJL	GJS	ADI	SI	GJS	GJV	HAFTLOS	KOHLIGUSS	SPZ. LEGERUNG	STAHL																	
			EN-GJL 150	EN-GJL 200	EN-GJL 250	EN-GJL 300	EN-GJL 350	EN-GJS 400-15	EN-GJS 500-7	EN-GJS 600-3	EN-GJS 700-2	EN-GJS 800-2	EN-GJS 1000-5	EN-GJS 1200-2	EN-GJS 1400-0	EN-GJS 450-18	EN-GJS 500-14	EN-GJS 600-10	EN-GJV 300	EN-GJV 400	EN-GJV 450	EN-GJV 500	STAHLHART	HAFTLOS	KOHLIGUSS	SPZ. LEGERUNG	STAHL		
HNGX 10 05 .. T	HNGX 10 05 12 T01020	LKM 880	+	+	+	+	+	+	+	+	+	+				◇	◇	◇											23.60.123.20.9
HNGX 100516 T47Z125	HNGX 10 05 16 T01020 - 47Z125	LKM 880	+	+	+	+	+	+	+	+	+	+					◇	◇	◇										23.60.120.20.9
ONHN 05 04 .. T01020	ONHN 05 04 08 T01020	LKM 880	+	+	+	+	+	+	+	+	+	+					◇	◇	◇										23.70.008.20.9
ONHX 06 06 .. T01020	ONHX 06 06 16 T01020	LKM 880	+	+	+	+	+	+	+	+	+	+					◇	◇	◇										23.76.017.20.9
OPHN 0504 .. T01020	OPHN 05 04 12 T01020	LKM 880	+	+	+	+	+	+	+	+	+	+					◇	◇	◇										23.72.001.20.9
OPHN 0504 ZZ T01020	OPHN 05 0 4ZZ T01020	LKM 880	+	+	+	+	+	+	+	+	+	+					◇	◇	◇										23.72.002.20.9
SNCN 12 04 .. T	SNCN 12 04 04 T00520	LKM 880	+	+	+	+	+	+	+	+	+	+					◇	◇	◇										23.10.431.03.9
	SNCN 12 04 08 T01020	LKM 880	+	+	+	+	+	+	+	+	+	+					◇	◇	◇										23.10.528.20.9
	SNCN 12 04 12 T01020	LKM 880	+	+	+	+	+	+	+	+	+	+					◇	◇	◇										23.10.505.20.9

ISO Anwendungsgruppe

K ■ Gusseisen **H** ■ Harte Werkstoffe **S** ■ HSRA **P** ■ Stahl Hauptanwendung ▶ Nebenanwendung ◇